

# OFERTA

## Krzesła norma BHP



Staramy się aby  
sprzedawane przez nas  
produkty były w  
atrakcyjnych cenach.

Jeżeli

**znajdziesz produkt**  
o identycznych parametrach  
jak w naszej ofercie, ale  
**w niższej cenie** –  
poinformuj nas o tym, a my  
postaramy się tak  
wynegocjować ceny z  
Producentem/Dostawcą  
**aby obniżyć cenę i**  
**sprzedać Ci produkt**  
**taniej.**



P.H.U. BIS-MW s.c.  
ul. Michałowicza 13  
02-495 Warszawa

### Biuro i Szkoła - Meble, Wyposażenie



Od 21-11-2008 r.  
**nieprzerwanie** uczestniczymy  
w programie Rzetelna Firma  
i udostępniamy szereg  
informacji świadczących  
o naszej wiarygodności.



**Ceny w ofercie zawierają podatek VAT**



## KRZESŁA Z NORMĄ BHP

### EWOLUCJA PRACY BIUROWEJ

Fotele biurowe zgodne z nowymi standardami BHP - pracodawcy mają czas do 18 maja 2024 roku na dostosowanie stanowisk pracy.



Nowa Era Komfortu Pracy: Oferta Foteli i Krzesel Biurowych Zgodnych z Rozporządzeniem Ministra 2023

W obliczu dynamicznych zmian na rynku pracy oraz rosnącej świadomości znaczenia ergonomii w codziennej pracy biurowej, nadeszły nowe wytyczne, które zmieniają sposób, w jaki postrzegamy nasze miejsca pracy. **Rozporządzenie Ministra Rodziny i Polityki Społecznej z dnia 18 października 2023 roku wprowadza istotne zmiany w wymogach dotyczących foteli i krzesel biurowych, mając na celu zapewnienie maksymalnego komfortu oraz ochrony zdrowia pracowników.** W odpowiedzi na te zmiany, z dumą prezentujemy naszą ofertę foteli biurowych, które nie tylko spełniają, ale i przekraczają oczekiwania nowego standardu.

**Cechy, które definiują nasze fotele biurowe i krzesła biurowe**

- 1. Stabilność i bezpieczeństwo:** w ofercie sklepu znajdują Państwo które zostały wyposażone w solidną, pięcioramienną podstawę z kółkami jezdnyymi, zapewniając niezawodną stabilność i bezpieczeństwo użytkownika.
- 2. Ergonomiczna konstrukcja:** kładziemy szczególny nacisk na ergonomię mebli biurowych. Oparcie i siedzisko wybranych poniżej foteli i krzesel biurowych posiadają wymiary, które gwarantują wygodną pozycję ciała oraz swobodę ruchów, zapewniając wsparcie dla naturalnego wygięcia kręgosłupa i ud.
- 3. Kompleksowa regulacja:** rozumiemy, że każdy użytkownik jest inny. Dlatego wskazane przez nas fotele oferują regulację wysokości siedziska, regulację wysokości oparcia lub profilu lędźwiowego, a także możliwość regulacji kąta pochylecia oparcia do tyłu.
- 4. Ruchomość i adaptacyjność:** możliwość obrotu wokół osi pionowej o 360° oraz regulowane podłokietniki, zwiększają komfort użytkownika i adaptację fotela do indywidualnych potrzeb pracownika.

### **Biuro i Szkoła – Meble, Wyposażenie**

**PHU BIS-MW s.c.** Monika Chomiakowska-Widulińska, Waldemar Widuliński  
ul. Michałowicza 13 02-495 Warszawa **poniedziałek-piątek 8:30-16:30**

**Tel. 22 4252599, 22 8367221** Tel. kom. +48 500510323

[www.bismw.com.pl](http://www.bismw.com.pl) e-mail: [zapytania@bismw.com.pl](mailto:zapytania@bismw.com.pl)

**CEZAS Warszawa** **Tel. 22 8311172, 22 8312829** Tel. kom. +48 530622277

[www.cezas.waw.pl](http://www.cezas.waw.pl) e-mail: [dh@cezas.waw.pl](mailto:dh@cezas.waw.pl)

## Dlaczego warto zainwestować w nasze krzesła i fotele biurowe?

Wybór ergonomicznego fotela biurowego z naszej oferty to inwestycja w zdrowie, komfort i produktywność na lata. Dzięki zastosowaniu najnowszych technologii i wysokiej jakości materiałów, nasze fotele zapewniają nie tylko zgodność z aktualnymi przepisami, ale również estetykę i trwałość, która przetrwa próbę czasu.

**Pracodawcy mają czas do 18 maja 2024 roku na dostosowanie stanowisk pracy do nowych wymagań.** Nie czekaj do ostatniej chwili - zadbaj o zdrowie i komfort swoich pracowników już teraz, wybierając nasze fotele biurowe, które gwarantują pełną zgodność z nowym rozporządzeniem BHP.

Rozporządzenia Ministra Rodziny i Polityki Społecznej z dnia 18 października 2023 r. zmieniające rozporządzenie w sprawie bezpieczeństwa i higieny pracy na stanowiskach wyposażonych w monitory ekranowe - zapozna się z całą treścią.

## Fotel Play

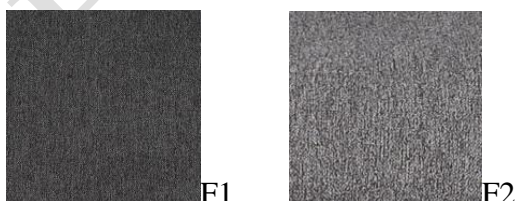
**1.175,00 zł.**



## NORMA BHP

### Tkanina Play

Klasyczna tkanina biurowa o drobnym splocie, wykonana z poliestru. Odporność na ścieranie powyżej 25000 cykli Martindalea. Odporność na piling 5, w pięciostopniowej skali.



- Fotel biurowy siatkowy Play to umiejętne połączenie wielu ważnych funkcji ergonomicznych, ponadczasowego designu oraz rozsądnej ceny,
- Tapicerowane siedzisko dostępne jest w trzech kolorach tkanin. Wyboru koloru dokonujemy dodając produkt do koszyka. Zdjęcia fotela we wszystkich 3 kolorach zobaczą Państwo w galerii produktu,
- Oparcie oraz zagłówek tapicerowane są trwałą siatką w kolorze czarnym. Świetnie dopasowuje się do pleców Użytkownika, oddycha co jest szczególnie ważne w miesiącach letnich,

- Play wyposażony jest w **synchroniczny mechanizm ruchowy z funkcją regulacji głębokości siedziska**,
- Po zwolnieniu wybranej pozycji położenia oparcia, będzie ono śledzić ruch Użytkownika w fotelu zapewniając mu odpowiednie podparcie na całej długości pleców,
- Ruch oparcia zsynchronizowany jest z ruchem siedziska. Ruch oparcia jest jednak znacznie wyraźniejszy.
- Mogą Państwo zablokować wybrany kąt położenia oparcia względem siedziska. Także w pozycji odpoczynku lub standardowej pozycji do pracy. Siła oporu jaki stawia oparcie podczas ruchu jest regulowana co pozwala dostosować ją do wagi Użytkownika,
- Płynnie regulowana wysokość siedziska w zakresie 95 mm
- Fotel biurowy Play wyposażony jest we wspomnianą już regulację głębokości siedziska w zakresie 60mm
- Funkcja ta pozwala na dostosowanie długości siedziska do wzrostu Użytkownika. Siedzisko winno kończyć się około 1 - 2 cm przed końcem uda. Ogranicza to ryzyko drętwienia nóg podczas długiej pracy w pozycji siedzącej,
- Siatkowe ergonomicznie profilowane oparcie ma stałą wysokość,
- Oparcie wyposażone jest w **profil części lędźwiowej o regulowanej wysokości** co pozwala na jego dostosowanie do wzrostu i preferencji Użytkownika,
- Profilowany **zagięty** także posiada **regulację wysokości**, aby można było dostosować go do naszych oczekiwań,
- Podłokietniki o regulowanej wysokości w zakresie 7 cm, pozwalają na ergonomiczne ułożenie przedramienia pod kątem 90 stopni względem tułowia. Takie ustawienie odciąża mięśnie pleców, barków szczególnie podczas wielogodzinnej pracy w pozycji siedzącej,
- Stalowa, chromowana podstawa jezdna wyposażona jest już w standardzie w estetyczne kółka miękkie o wysokości 60mm. Są bezpieczne dla parkietów, paneli i terakoty. Bardzo dobrze sprawdzą się także na dywanach i wykładzinach,

## Fotel Plus R

**561,00 zł.**



## NORMA BHP

- **Plus R** - to ceniony przez Klientów **ekonomiczny fotel biurowy z wysokim oparciem**. Idealny do Twojego biura.
- Oparcie tapicerowane jest siatką, zaś w górnej części ekoskórą.
- Siedzisko pokrywa tkanina membranowa oraz ekoskóra.
- Oparcie fotela posiada **podpórke części lędźwiowej kręgosłupa o regulowanej wysokości**.
- Podłokietniki o **regulowanej wysokości** pozwalają na ergonomiczne ułożenie przedramienia (kąt 90 stopni względem tułowia).

- Fotel wyposażony jest w **mechanizm Tilt** - po zwolnieniu blokady możemy "bijać się" w fotelu lub ponownie zablokować go w standardowej pozycji do pracy.
- Opór jaki stawia oparcie podczas wychylenia jest regulowany, a to pozwala dostosować fotel do wagi i potrzeb Użytkownika.
- Wysokość siedziska regulujemy za pomocą dźwigni po prawej stronie.
- **Chromowana, stalowa podstawa** jezdna jest trwała a zarazem elegancka.
- W wyposażeniu standardowym fotel posiada kółka do powierzchni dywanowych.
- Istnieje możliwość **dokupienia kółek miękkich**, które nie rysują powierzchni typu parkiet, panele gres  
Za dopłatą **26,00 zł.**

## Fotel Valio BT

**1.360,00 zł.**



### ✓ Mechanizm SP3

Synchroniczny ruch siedziska i oparcia naśladowujący ruchy użytkownika w fotelu.

Możliwość blokady wybranego kąta wychylenia w 4 pozycjach.

Regulacja głębokości siedziska.

Regulacja wysokości siedziska za pomocą podnośnika pneumatycznego.

Funkcja Anti-Shock zapobiegająca uderzeniu użytkownika oparciem w plecy.

### ✓ Miękkie kółka

Zmniejszone zużycie podłóg twardych;

Dobre użytkowanie na dywanach i wykładzinach.

### ✓ Regulowane oparcie

Regulacja wysokości.  
Tapicerowane wybraną tkaniną

### ✓ Podłokietniki R9

Regulacja w 4 płaszczyznach:  
górze-dół w zakresie 95 mm;  
przód-tył w zakresie 50 mm;  
odległość nakładki od siedziska w zakresie 30 mm;  
kąt położenia miękkiej nakładki.

### ✓ Tapicerowane siedzisko

Szeroki wybór tkanin obiciowych.

### ✓ Podstawa

Do wyboru:

Black - czarna.

Chrome - polerowane aluminium.

## NORMA BHP

- Nowoczesny design i szereg zaawansowanych funkcji ergonomicznych taki właśnie jest fotel **Valio BT**
- Oferowany model **BT** oznacza, że fotel posiada czarne elementy konstrukcyjne (**B**)
- Oparcie i siedzisko tapicerowane jest wybraną przez Państwa tkaniną. Dostępny jest szeroki wybór rodzajów tkanin oraz kolorów.
- Zdjęcia próbników oraz przykładowe propozycje kolorystyczne można zobaczyć w galerii produktu oraz zakładce Materiały (tkaniny). Stosujemy tylko **wysokiej jakości tkaniny** poświadczone atestem trudnozapalności i wysokiej odporności na ścieranie.
- Wyboru tkaniny i koloru dokonuje się, dodając produkt do koszyka. W cenniku znajdą Państwo cenę fotela w każdej dostępnej tkaninie.
- **Pod tkaniną jest pianka poliuretanowa wytwarzana w technologii zalewania.** Pozwala to zachować jej odpowiedni profil oraz właściwości nawet przez wiele lat użytkowania.
- **Regulowana wysokość oparcia** umożliwia precyzyjne dostosowanie do wzrostu Użytkownika. Regulacja wysokości oparcia możliwa jest bez konieczności wstawania z fotela.
- Fotel **Valio BT** jest wyposażony w **podłokietniki R9 regulowane w 4 płaszczyznach**: góra-dół w zakresie 95 mm, długość podpory przedramienia w zakresie 50 mm, szerokość podpory przedramienia w zakresie 30 mm, kąt położenia podpórki przedramienia w zakresie +/- 15 stopni.
- Tak szeroki zakres regulacji pozwala na ergonomiczne ułożenie przedramienia podczas pracy pod kątem 90 stopni względem tułowia oraz dopasowanie podpórki przedramienia do aktualnych potrzeb i warunków pracy.

- Fotel wyposażony jest w **synchroniczny mechanizm ruchowy Synchro Plus SP3**. Poniżej przedstawiamy jego najważniejsze funkcje.
  - Oparcie wychyla się synchronicznie z siedziskiem, naśladując ruch Użytkownika w fotelu. Mamy możliwość blokady wychylenia w jednej z 4 dostępnych pozycji, w tym w standardowej pozycji do pracy.
  - Siła oporu jaki stawia oparcie podczas ruchu jest regulowana, co pozwala dostosować ją do wagi Użytkownika. Skoordynowany z siedziskiem ruch oparcia zapewnia odpowiednie podparcie plecom Użytkownika w trakcie pracy.
  - Płynnie regulowana **wysokość oraz głębokość siedziska**. Regulacja głębokości siedziska ogranicza ryzyko drętwienia uda, zwłaszcza w przypadku wysokich Użytkowników lub niewykorzystania funkcji oparcia dla osób legitymujących się nieco niższym wzrostem.
- Pięcioramienna podstawa jezdna jest **dostępna w dwóch wersjach kolorystycznych**. Czarna wykonana z poliamidu wyposażona już w standardzie w miękkie ciche, czarne kółka 60 mm (odpowiednie również do parkietów i paneli) lub podstawa wykonana z **aluminium polerowanego do koloru chrome** z miękkimi, cichym czarnymi kółkami 60 mm (odpowiednie do parkietów i paneli).
- Obie wersje podstawy uwzględniono w cenniku fotela. Wybór podstawy dokonują Państwo podczas dodawania produktu do koszyka.



- **Krzesła Valio spełniają wszystkie formalne wymagania ergonomiczne** dla krzeseł przeznaczonych dla typowych stanowisk pracy przy monitorach ekranowych **zgodnie z Rozporządzeniem MRiPS z 18 października 2023 (Dz.U. z 2023, poz. 2367)**.
- Pozytywna ocena ergonomii wystawiona przez **Instytut Medycyny Pracy**.
- Model objęty jest 3-letnim programem gwarancyjnym producenta, świadczonym w systemie od drzwi do drzwi dla Państwa pełnego komfortu.

## Tkaniny

Bondai to żakardowa tkanina krepowa, która wyróżnia się jednolitą barwą



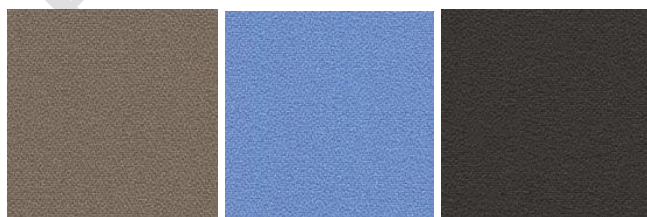
BN01

BN02

BN03

BN04

BN05



BN06

BN13

BN14

Note kanina obiciowa wykonana z 100% poliestru o gramaturze 363 g/m<sup>2</sup>. Ładnie się układa na powierzchniach oraz doskonale się prezentuje dzięki intensywnym kolorom.



N01

N03

N04

N05

N07



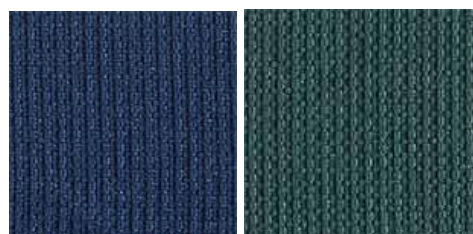
N10

N11

N12

N02

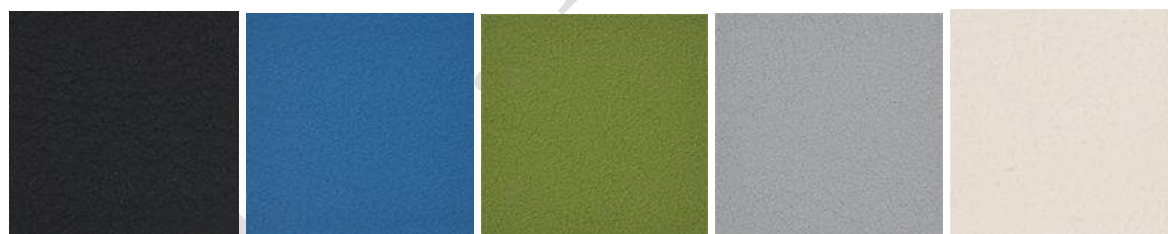
N14



N15

N16

Valencja tkanina zmywalna (ekoskóra) o uznanej światowej renomie i wysokich parametrach jakościowych. Wysoka odporność na ścieralność.



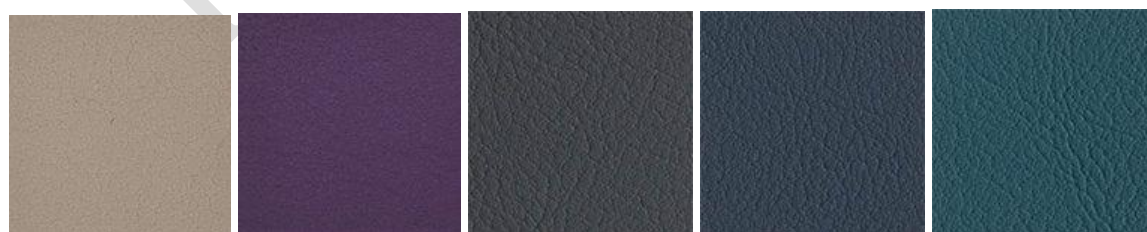
VL-01

VL-03

VL-04

VL-05

VL-06



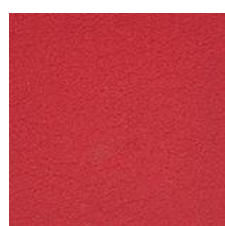
VL-07

VL-09

VL-14

VL-15

VL-16



VL-02

## Fotel Futura Mesh

1.434,00 zł.



### NORMA BHP

- **Futura Mesh** to kolejna wersja fotela z cieszącą się dużą popularnością rodziny **Futura**
- Prezentowana wersja wyróżnia się siedziskiem tapicerowanym wytrzymałą **siatką w kolorze czarnym**.
- Fotel posiada regulowany zagłówek, oparcie, siedzisko oraz podłokietnik. Wszystkie szczegóły przedstawiamy Państwu poniżej w opisie produktu.
- **Futura Mesh** została wyposażona w zagłówek **3D** z możliwością regulacji wysokości w zakresie 50 mm, głębokości oraz kąta nachylenia. Zagłówek jest tapicerowany tą samą siatką co reszta fotela. Na tyle uchwytu zagłówka zamieszono praktyczny wieszak na odzież.
- Oparcie tapicerowane jest trwałą i praktyczną siatką w kolorze czarnym, która odpowiednio dopasowuje się do pleców Użytkownika, a także zapewnia dobrą cyrkulację powietrza. Posiada atest trudnozapałności (papieros), a jej odporność na ścieranie to aż 150 tys. cykli Martindale'a.
- Oparcie wyposażone jest również w **profil części lędźwiowej kręgosłupa o regulowanej wysokości**, co pozwala dostosować go do wzrostu Użytkownika. Dodatkowo oparcie posiada **możliwość regulacji wysokości w 5 stopniach w zakresie 50 mm**.
- **Taki zakres regulacji sprawia, że fotel dobrze sprawdzi się również dla Użytkowników legitymujących się wzrostem powyżej 190 cm.**
- Siedzisko fotela tapicerowane jest taką samą siatką co oparcie i zagłówek. Możliwość regulacji głębokości siedziska (**odległości siedziska od oparcia**) **pozwała dostosować fotel do wzrostu Użytkownika. Zakres regulacji to aż 40 mm.** Funkcja ta zmniejsza ryzyko drętwienia uda u wysokich Użytkowników, a równocześnie pozwala skorzystać z funkcji oparcia niskim Użytkownikom. Płynna regulacja wysokości siedziska odbywa się za pomocą podnośnika pneumatycznego.
- Regulacja wysokości podłokietnika nad siedzisko mieści się w zakresie 190-270 mm. W podłokietniku można regulować również wysunięcie nakładki podłokietnika (przód-tył).
- Zastosowany mechanizm w fotelu to **Synchro SELF** posiadający funkcję równoczesnego ruchu oparcia oraz siedziska z możliwością blokady. Ruch oparcia jest szybszy i wyraźniejszy niż ruch siedziska. Główną zaletą takiego mechanizmu jest **ciągły kontakt oparcia z plecami** Użytkownika, jeśli wybrana pozycja wychylenia nie jest zablokowana, oparcie nieustannie podąża za plecami Użytkownika, gwarantując im odpowiednie podparcie podczas pracy. **Opór jaki stawia oparcie jest automatycznie ustawiany na podstawie wagi Użytkownika.** Dodatkowo fotel zapobiega przed uderzeniem oparcia w plecy Użytkownika po zwolnieniu wybranej pozycji wychylenia oparcia (**Anti-Shock**).
- Zastosowana siatka MESH jest niezwykle trwała i odporna na rozciągania nawet przy częstym i długim użytkowaniu. Dodatkowo jest odporna na ścieranie (odporność powyżej 150 tys. cykli). Idealnie dopasowuje się do kształtów ciała Użytkownika oraz zapewnia swobodną cyrkulację powietrza.
- Podstawę fotela wykonano z twardego odpornego na odkształcenia nylonu w kolorze czarnym. Wyposażona jest w pięć kółek o średnicy 60 mm. Są to kółka miękkie przeznaczone do bezpiecznej pracy na podłogach twardych typu parkiet, panel. Dobrze sprawdzą się także na dywanie.



- Fotel o zwiększonej wytrzymałości dla Użytkowników o wadze **do 150 kg**. Wytrzymałość fotela potwierdzona atestem.

**ZWIĘKSZONA  
DO  
150 KG  
WYTRZYMAŁOŚĆ**

- Model objęty jest 3-letnią gwarancją producenta, świadczoną w systemie od drzwi do drzwi dla Państwa pełnego komfortu.
- Posiada atest wytrzymałości i bezpieczeństwa użytkowania wydany przez PUR Remodex Zakładów Badań i Wdrożeń Przemysłu Meblarskiego

## Fotel Marti WS HD

**1.798,00 zł.**



## NORMA BHP

- Fotel biurowy Marti WS HD w wariancie z białym stelażem, to **innowacyjny produkt z zaawansowaną ergonomią**.
- Posiada **pełen zakres regulacji**, dzięki czemu idealnie sprawdzi się zarówno do pracy w trybie home office, jak i w przestrzeniach biurowych.
- Prezentowana wersja "**HD**" wyposażona jest w **zagłówek o regulowanej wysokości oraz regulowanym kącie położenia**.
- Gwarantuje **ergonomiczne podparcie**, które ułatwia utrzymanie zdrowej pozycji kręgosłupa oraz pozwala zrelaksować się w chwilach odpoczynku.

- Siatka dostosowuje się do kształtu pleców użytkownika, jednocześnie zapewniając odpowiednią cyrkulację powietrza.
- Zagłówek i oparcie tapicerowane są **siatką Runner w kolorze czarnym i szarym**.



- Innowacyjną cechą fotela Marti jest **technologia Smart Move** - opracowana i wdrożona w Polsce
- Dzięki unikalnej konstrukcji oparcia, **dynamicznie dostosowuje się ono do ruchów użytkownika w fotelu**. Plecy są na całej wysokości podparte, zarówno podczas pracy, ale też w trakcie wychylania czy ruchów skośnych, gdzie ciężar podparcia spoczywa na prawej lub lewej części pleców.



- Oparcie fotela Marti dodatkowo wzbogacone jest o **profil lędźwiowy regulowany w zakresie wysokości i głębokości**.
- Dzięki temu, każdy użytkownik może dostosować "wypchnięcie" i położenie profilu do własnych preferencji.
- **Oferujemy 2 podłokietniki do wyboru, regulowane w 3 płaszczyznach - R10 lub R11.**
- **Podłokietniki** zapewniają prawidłowe ułożenie przedramion i rąk do pracy przy biurku.
- Regulacja wysokości pozwala na dostosowanie wysokości podłokietnika tak, aby przedramię ułożone było pod kątem 90 stopni do tułowia, co znacznie odciąża mięśnie pleców podczas długiej pracy w pozycji siedzącej.
- Regulacja przód-tył pozwala na dostosowanie podłokietnika do długości przedramienia.
- Regulowany kąt nakładki pozwala na jeszcze dokładniejsze dostosowanie położenia podłokietnika, które ułatwia m. in. pisanie na klawiaturze.
- Podłokietniki **R10 (z czarną nakładką)** regulowane w płaszczyznach:
  - **górną-dół**, zakres regulacji to 75 mm;
  - **przód-tył** w zakresie 40 mm;
  - **kąt położenia** nakładki w zakresie +/- 15 stopni.
- Podłokietniki **R11 (z szarą nakładką)** regulowane w płaszczyznach:
  - **górną-dół**, w zakresie 80 mm;
  - **przód-tył** w zakresie 45 mm ;
  - **kąt położenia** nakładki w zakresie +/- 34 stopni.
- **Profilowane siedzisko** fotela wykonane jest z trwałej i odpornej na odkształcenia pianki wylewanej o gęstości około 50kg/m<sup>3</sup>.
- **Siedzisko tapicerowane jest wybraną przez Państwa tkaniną**. Przygotowaliśmy szeroką gamę trwałych materiałów uznanych polskich i europejskich producentów, w wielu kolorach do wyboru.
- Fotel wyposażony jest w **synchroniczny mechanizm ruchowy LP11 PLUS**.
- Po zwolnieniu blokady pozycji położenia, **oparcie wychyla się ku tyłowi** w odpowiedzi na ruch pleców. **Ruch oparcia zsynchronizowany jest z ruchem siedziska**, jednak ruch siedziska jest znacznie mniej wyraźny. (Jest to ruch niezależny od ruchu funkcji SMART MOVE opisaną powyżej.)
- Mechanizm pozwala na płynną **regulację wysokości siedziska**.
- Mechanizm posiada także funkcję **regulacji głębokości siedziska**, czyli jego odległości od oparcia. Dzięki niej ograniczamy ryzyko ucisku ud, co pozwala na skorzystanie z funkcji oparcia Użytkownikom o różnym wzroście. Zakres regulacji głębokości siedziska wynosi 5 cm.
- **Podstawa** fotela Marti dostępna jest **w kolorze białym**
- Lekka podstawa jezdna, wyposażona jest w kółka miękkie o średnicy 60 mm, które są bezpieczne dla parkietów i paneli. Dobrze sprawdzą się także na dywanach.



- Pozytywna ocena ergonomii wystawiona przez **Instytut Medycyny Pracy**.

## Tkaniny

Bondai to żakardowa tkanina krepowa, która wyróżnia się jednolitą barwą



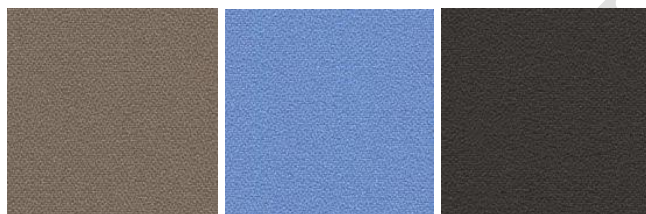
BN01

BN02

BN03

BN04

BN05

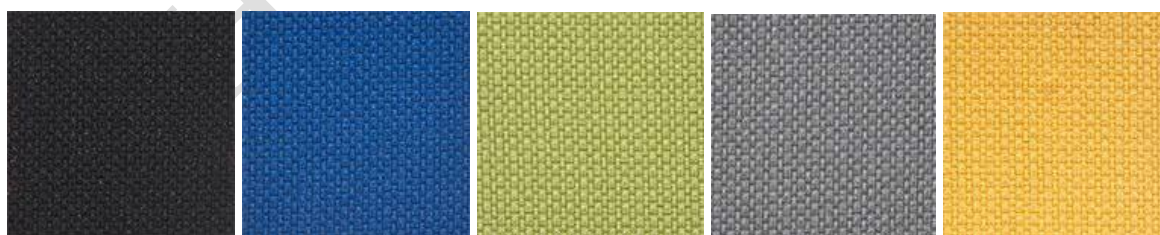


BN06

BN13

BN14

Note kanina obiciowa wykonana z 100% poliestru o gramaturze 363 g/m<sup>2</sup>. Ładnie się układa na powierzchniach oraz doskonale się prezentuje dzięki intensywnym kolorom.



N01

N03

N04

N05

N07



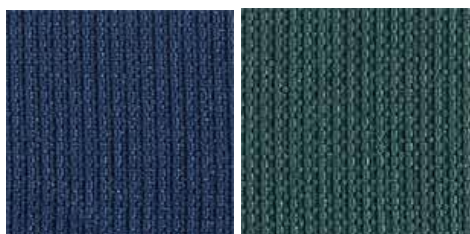
N10

N11

N12

N02

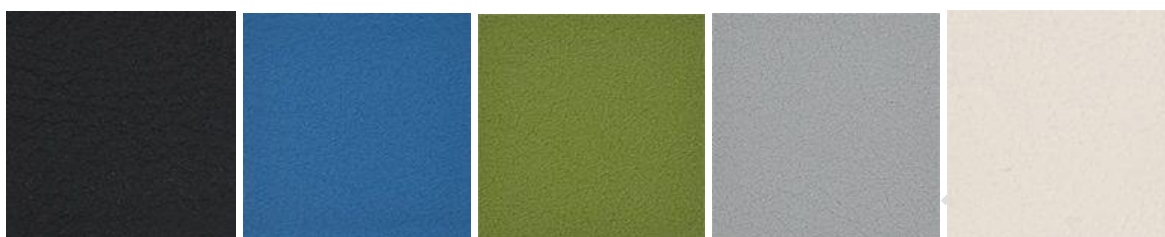
N14



N15

N16

Valencja tkanina zmywalna (ekoskóra) o uznanej światowej renomie i wysokich parametrach jakościowych. Wysoka odporność na ścieralność.



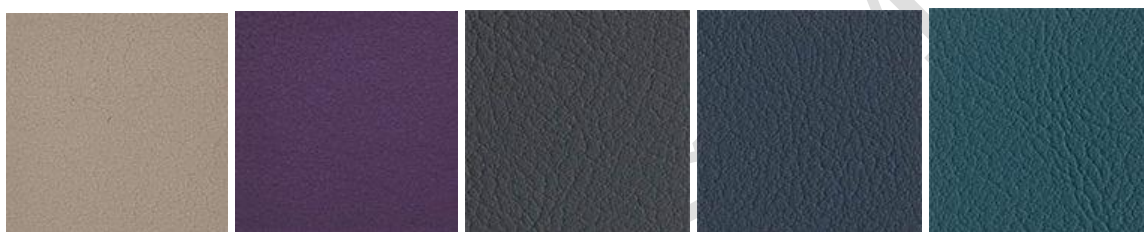
VL-01

VL-03

VL-04

VL-05

VL-06



VL-07

VL-09

VL-14

VL-15

VL-16



VL-02

## Biuro i Szkoła – Meble, Wyposażenie

**PHU BIS-MW s.c.** Monika Chomiakowska-Widulińska, Waldemar Widuliński  
ul. Michałowicza 13 02-495 Warszawa **poniedziałek-piątek 8:30-16:30**

**Tel. 22 4252599, 22 8367221** Tel. kom. +48 500510323

[www.bismw.com.pl](http://www.bismw.com.pl) e-mail: [zapytania@bismw.com.pl](mailto:zapytania@bismw.com.pl)

**CEZAS Warszawa** **Tel. 22 8311172, 22 8312829** Tel. kom. +48 530622277

[www.cezas.waw.pl](http://www.cezas.waw.pl) e-mail: [dh@cezas.waw.pl](mailto:dh@cezas.waw.pl)

**Przedstawiony asortyment to część naszej bogatej oferty.  
Jeżeli Państwo nie znaleźli artykułu, który  
był poszukiwany – prosimy o kontakt telefoniczny.  
Do każdego Klienta podchodzimy indywidualnie, czego  
przykładem są nasze realizacje na naszej stronie  
[www.bismw.com.pl](http://www.bismw.com.pl)  
Zapraszamy do jej obejrzenia.**

**Ceny zaznaczone kolorem różowym są cenami promocyjnymi fabrycznymi.  
Promocja obowiązuje do ukazania się nowego cennika.**

**W ofercie przedstawione są ceny jednostkowe z podatkiem VAT.  
Transport gratis na terenie Warszawy i okolic.  
(Reszta kraju – koszt dostawy ustalany jest indywidualnie)**

**\*Uwaga! Oglądane na monitorze barwy mogą się istotnie różnić od rzeczywistych w zależności od indywidualnych ustawień monitora. Barwy wzorników proszę traktować jedynie orientacyjnie.**

Niniejsza prezentacja ma na celu przybliżenie Państwu oferowanych przez nas produktów. Nie stanowi ona jednak oferty handlowej w rozumieniu Kodeksu Cywilnego, a ma jedynie charakter informacyjny. Ceny podane w ofercie mają charakter wyłącznie informacyjny i nie stanowią oferty handlowej w rozumieniu prawa polskiego.

**UWAGA:**

Cennik ważny od 01 września 2024 r.

- Przy każdym zamówieniu prosimy o weryfikację cen.
- Nie ponosimy odpowiedzialności za korzystanie z nieaktualnych cenników.

### **Biuro i Szkoła – Meble, Wyposażenie**

**PHU BIS-MW s.c.** Monika Chomiakowska-Widulińska, Waldemar Widuliński  
ul. Michałowicza 13 02-495 Warszawa **poniedziałek-piątek 8:30-16:30**

**Tel. 22 4252599, 22 8367221** Tel. kom. +48 500510323

[www.bismw.com.pl](http://www.bismw.com.pl) e-mail: [zapytania@bismw.com.pl](mailto:zapytania@bismw.com.pl)

**CEZAS Warszawa** **Tel. 22 8311172, 22 8312829** Tel. kom. +48 530622277

[www.cezas.waw.pl](http://www.cezas.waw.pl) e-mail: [dh@cezas.waw.pl](mailto:dh@cezas.waw.pl)

## Biuro i Szkoła - Meble, Wyposażenie

**Lekcja**

- projektowanie, wykonanie i montaż mebli na zamówienie
- pomoce dydaktyczne, naukowe i specjalistyczne
- meble przedszkolne, szkolne i biurowe
- sprzęt multimedialny, rtv, agd
- zapewniamy bezpłatny transport i montaż

PHU BIS-MW

[www.bismw.com.pl](http://www.bismw.com.pl)

### KOMPLEKSOWE ZAOPATRZENIE W:

- POMOCE DYDAKTYCZNE,
- MEBLE SZKOLNE,
- MEBLE PRZEDSZKOLNE.
- SPRZĘT SPORTOWY,
- i.....

**ZAPRASZAMY DO WSPÓŁPRACY**

### Biuro i Szkoła - Meble, Wyposażenie

**PHU BIS-MW s.c.** Monika Chomiakowska-Widulińska, Waldemar Widuliński  
 ul. Michałowicza 13 02-495 Warszawa **poniedziałek-piątek 8:30-16:30**  
**Tel. 22 4252599, 22 8367221** Tel. kom. +48 500510323  
[www.bismw.com.pl](http://www.bismw.com.pl) e-mail: [zapytania@bismw.com.pl](mailto:zapytania@bismw.com.pl)  
**CEZAS Warszawa** **Tel. 22 8311172, 22 8312829** Tel. kom. +48 530622277  
[www.cezas.waw.pl](http://www.cezas.waw.pl) e-mail: [dh@cezas.waw.pl](mailto:dh@cezas.waw.pl)